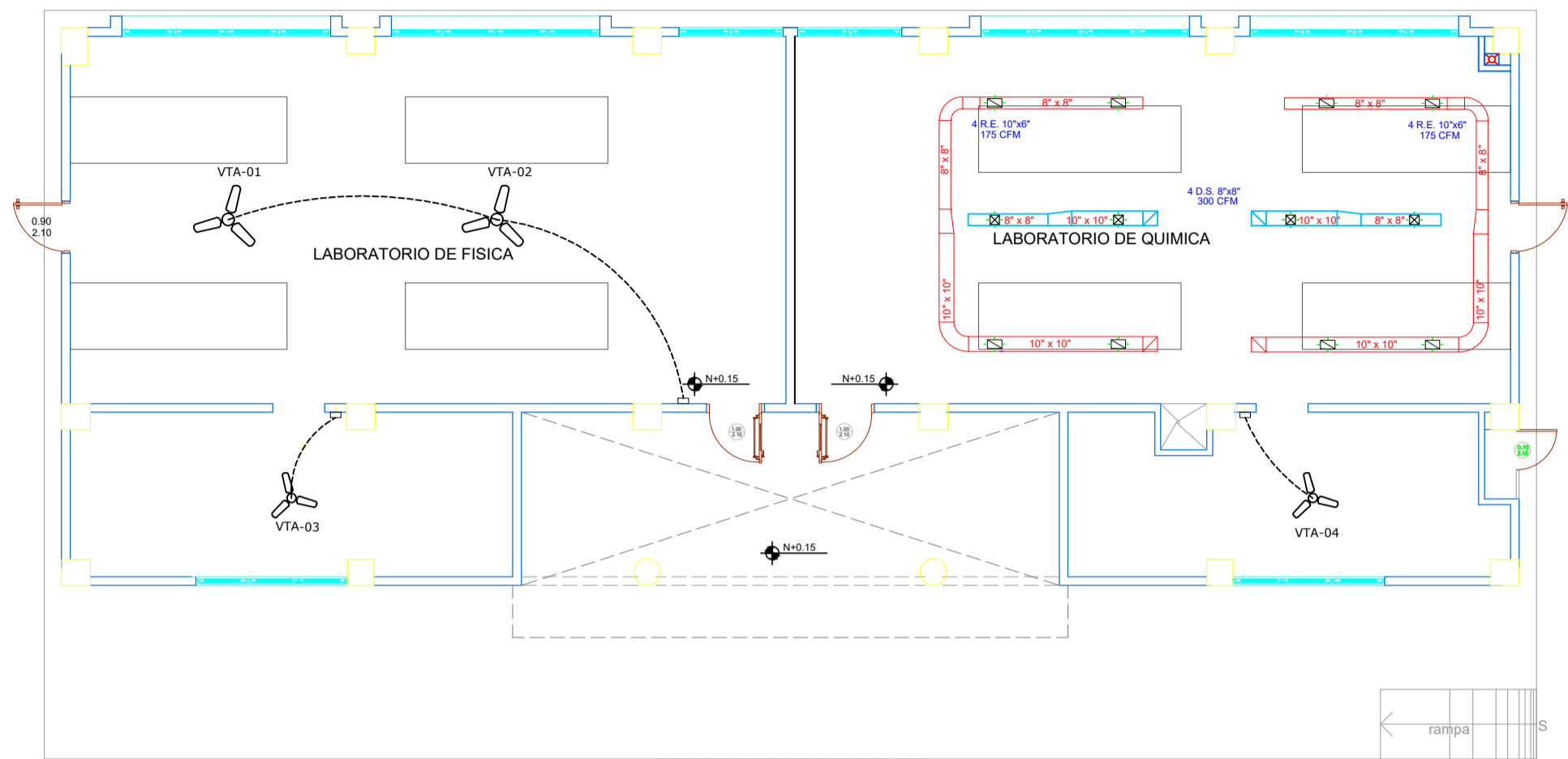
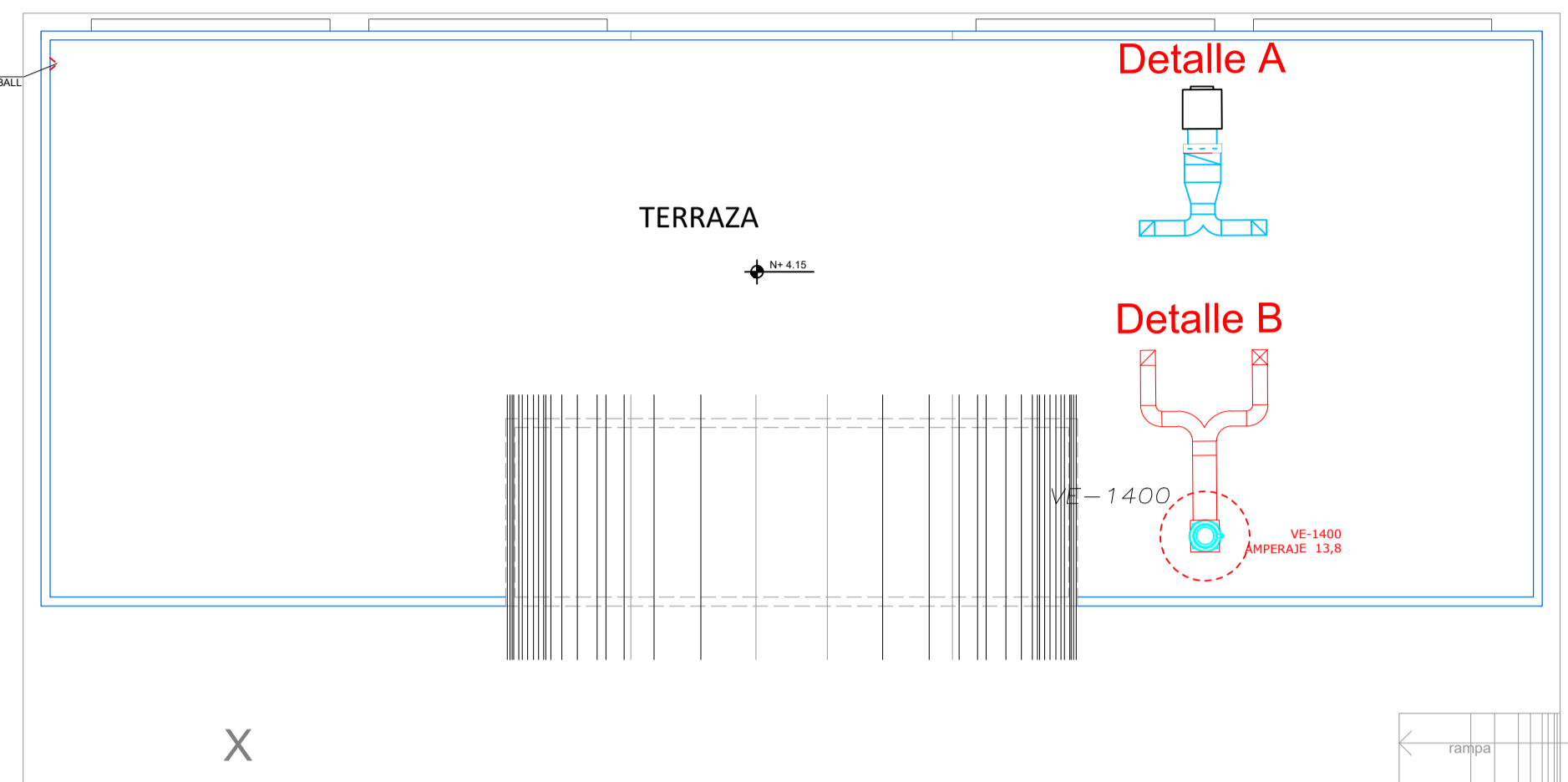


BLOQUE LAB. FISICA Y QUIMICA



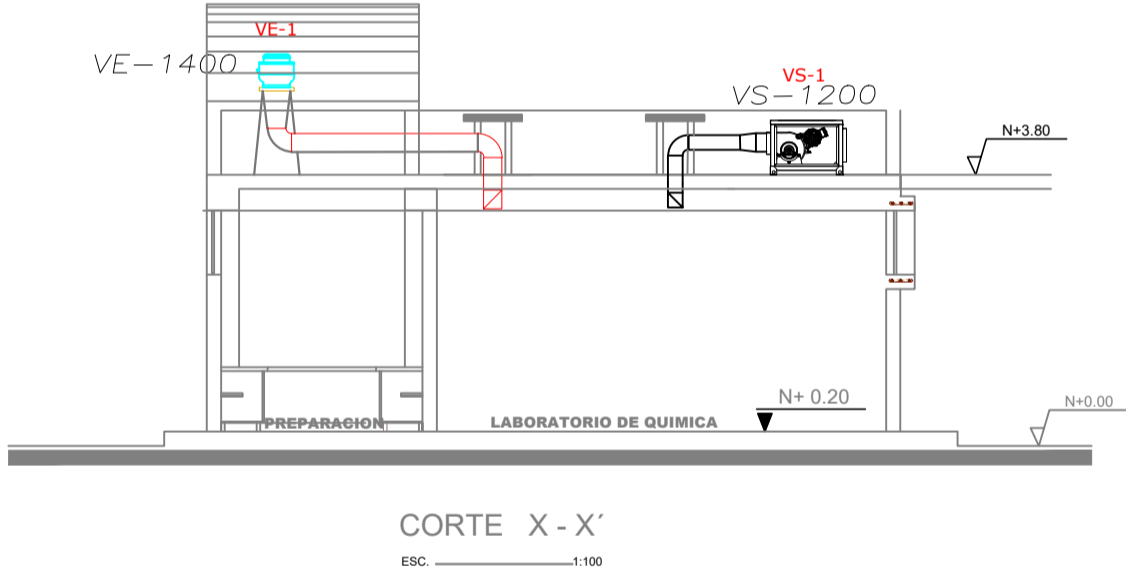
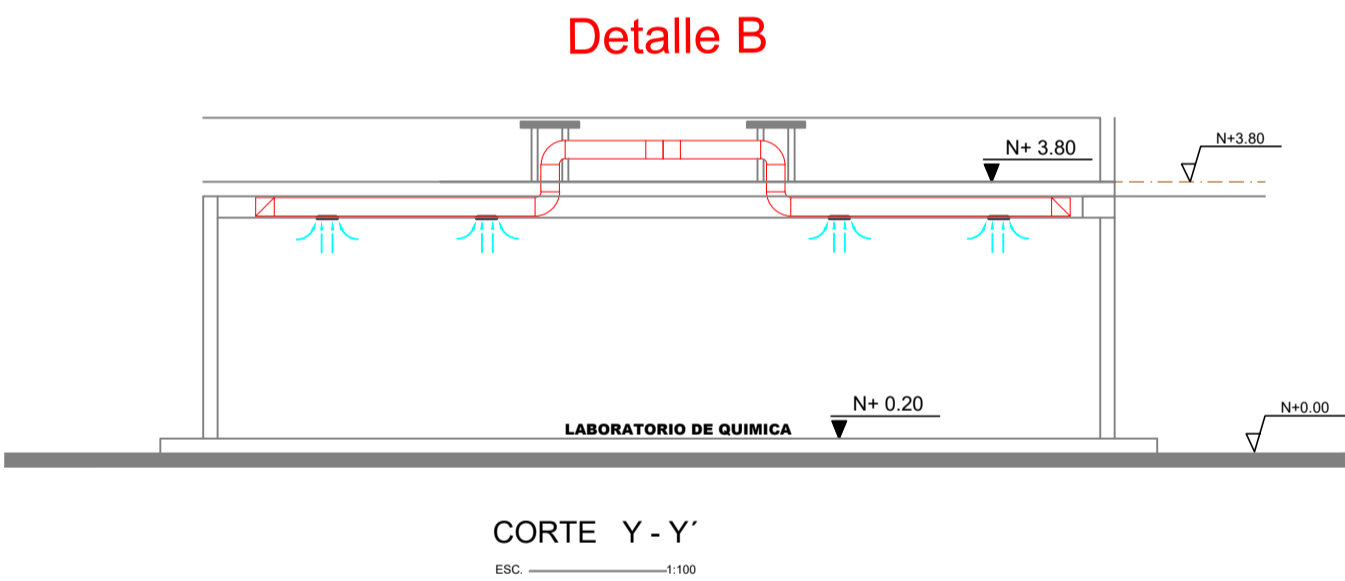
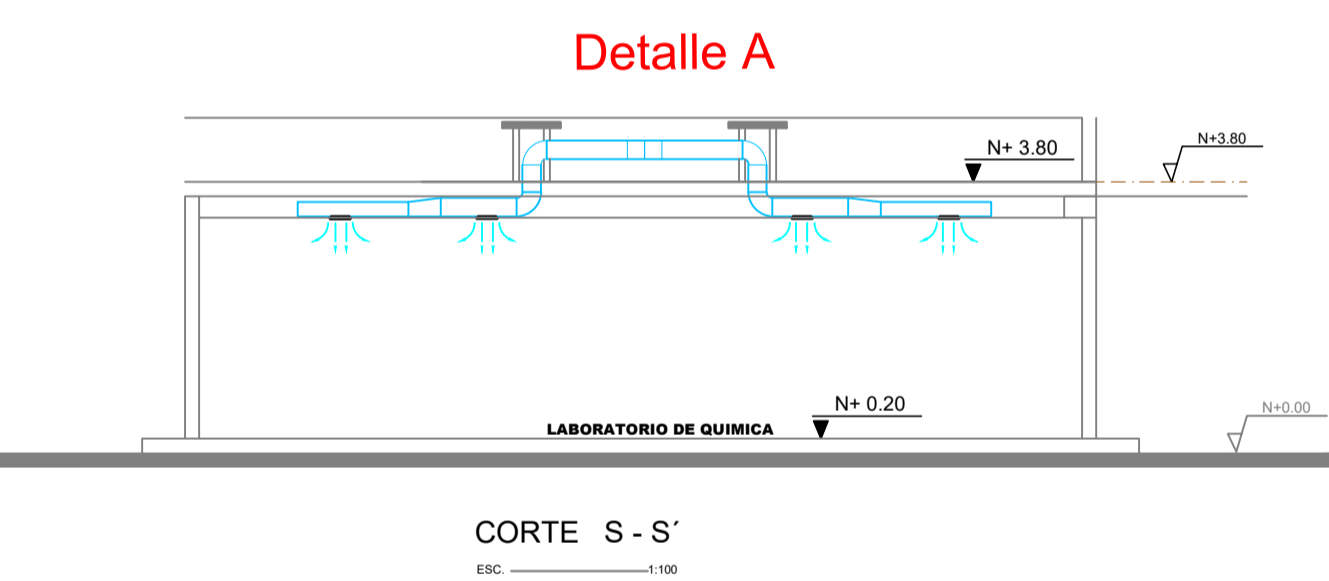
PLANTA BAJA

ESCALA 1:100



PLANTA DE CUBIERTA

ESCALA 1:100



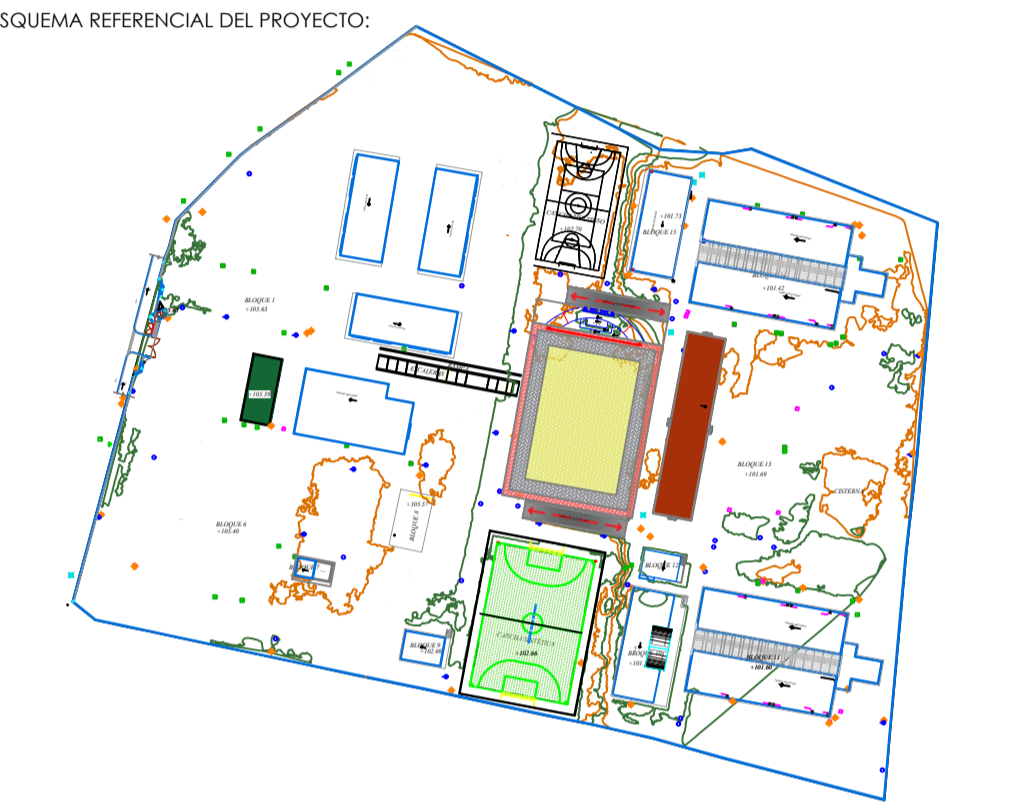
CUADRO DE EQUIPOS DE AIRE ACONDICIONADO Y VENTILACIÓN															
ITEM	DENOMINACION	CANTIDAD	TIPO	CARACTERÍSTICAS MECÁNICAS						CARACTERÍSTICAS ELÉCTRICAS					OBSERVACIÓN
				CAP. BTU/H	CFM	PRESION ESTÁTICA pul C.A.	FILTRO	NIVEL DE RUIDO dBA	pot HP	Ø FASE	V Volt	Hz Frecuencia	A Amp	Pot kW	
VTA	VENTILADOR DE TECHO Ø 48"	4	helicoidal de techo	—	—	—	—	45	—	1	110	60	—	0.086	
VE-1400	VENTILADOR DE EXTRACCION	1	tipo hongo	—	1400	0.75	—	65	1	1	220	60	13.8	2.9	
VS-1200	VENTILADOR DE SUMINISTRO	1	Centrífugo	—	1200	1.5	—	58	1	1	220	60	9		

SIMBOLOGIA VENTILACIÓN MECÁNICA Y AIRE ACONDICIONADO	
SÍMBOLO	DESCRIPCIÓN
	Ventilador de techo
	Unidad evaporadora - Cassette 4 vías
	Tubería de refrigerante aire acondicionado
	Tubería PCV presión
	Tubería PCV presión Ø 110mm
	Unidad condensadora
	Ventilador de extracción de baños
	Cable de control
	Interruptor VTA



ING. JULIO CESAR ZAMBRANO ZAMBRANO
DIRECTOR DE TRANSPORTE Y OBRAS PÚBLICAS (DISTRITAL DE MANABÍ)

ARQ. JUAN PABLO VILLAFUERTE
DIRECTOR NACIONAL DE INFRAESTRUCTURA FÍSICA



PROYECTO:
"UNIDAD EDUCATIVA ESTANDARIZADA DEL MILENIO"
CAMPOZANO

UBICACIÓN:
MANABÍ PROVINCIA
PAJAN CANTÓN
CAMPOZANO PARROQUIA

TIPOLOGÍA:
MAYOR

CONTIENE:
LAB. FISICA Y QUIMICA
PLANTAS, DETALLES Y CORTES

ESCALA:
INDICADAS

FECHA:
DICIEMBRE 2022

LÁMINA N.º
MEC-04

ELABORADO POR:
ING. JOSE LUIS VILLANUEVA PINTO

SELLOS MUNICIPALES: